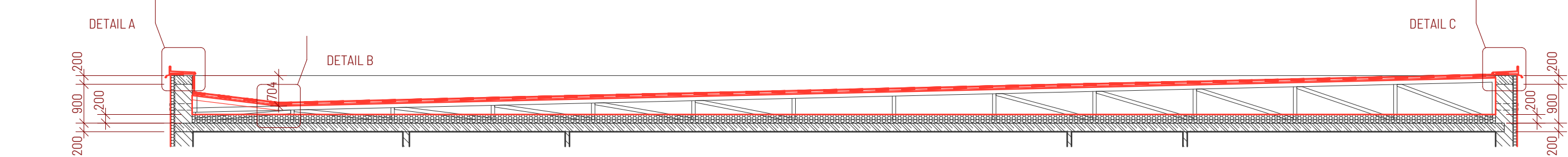
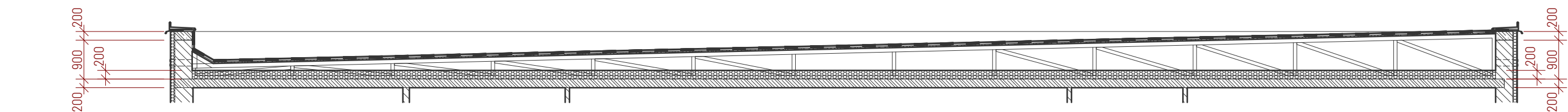


ŘEZ A-A NOVÝ STAV



ŘEZ A-A PŮVODNÍ STAV



SKLADBY KONSTRUKCÍ

- Stávající skladba střešního dle archivní dokumentace:**
- Povlaková krytina - PVC střešní krytina (dle PD ALKORPLAN 35 176 tl. 1,5 mm) - nález - tloušťka zjištěna menší cca1 mm, provedení pokládky značně nedostačující
  - Geotextilie - místy zjištěna vlhkost v místech kotvení krytiny
  - Podkladní vrstva - asfaltový pás, mechanicky kotveno
  - OSB desky tl. 22 mm (vodoodpudivé) - nebylo možno prokázat
  - Dřevěné vazníky s větranou vzduchovou dutinou
  - Tepelná izolace z minerálních vláken (dle PD - tl. 200 mm)
  - Parozábrana - (dle PD - neověřeno, předpokládá se, že je provedena)
  - Železobetonová monolitická nosná stropní konstrukce tl. 200 mm - nikde nebylo zjištěno zatékání

- Návrh skladby střešního pláště:**
- Nová povlaková krytina - Fólie z měkčeného PVC (PVC-P) s polyesterovou výztužnou vložkou určená pro fixaci mechanickým kotvením. Účinná tloušťka 1,8 mm (-5; +10 %). Plošná hmotnost 2,2 kg/m2 (-5; +10 %). Největší tahová síla (EN 12311-2 metoda A) 1225 N/50 mm. Tažnost (EN 12311-2 metoda A) 16 %. Odolnost proti odlupování ve spoji (EN 12316-2) 250 N/50 mm. Smyková odolnost ve spoji (EN 12317-2) 1125 N/50 mm. Faktor difuzního odporu 15 000 (±4 500). Ohebnost za nízkých teplot -25 °C, odolná na UV záření.
  - Nová netkaná textilie z polypropylenových vláken, zpevněná vpichováním, určená obvykle pro vytvoření separačních a ochranných vrstev. Plošná hmotnost 300 g.m-2. Materiálové složení 100 % polypropylen. Pevnost v tahu v podélném směru 20 (-2; +0) kN.m-1, v příčném směru 11,5 (-1; +0) kN.m-1. Tažnost v podélném směru 70 (±20) %, v příčném směru 115 (±25) %. Velikost otvorů 95 (±20) µm.
  - Stávající podkladní vrstva - asfaltový pás, mechanicky kotven - kontrola, případná oprava
  - OSB desky tl. 22 mm (vodoodpudivé) - kontrola, případná oprava - provést trhací zkoušky
  - Dřevěné vazníky s větranou vzduchovou dutinou
  - Tepelná izolace z minerálních vláken (dle PD - tl. 200 mm)
  - Parozábrana - (dle PD - neověřeno)
  - Železobetonová monolitická nosná stropní konstrukce tl. 200 mm - nikde nebylo zjištěno zatékání

LEGENDA ZNAČEK

- NOVĚ NAVRŽENÉ PRVKY - PŘEDMĚT REKONSTRUKCE
- STÁVAJÍCÍ KONSTRUKCE A PRVKY

POZNÁMKY:

- ROZMĚRY KLEMPÍŘSKÝCH PRVKŮ JE NUTNÉ ZAMĚŘIT PŘED JEJICH VÝROBOU !!!
- STÁVAJÍCÍ HROMOSVOD BUDE DEMONTOVÁN A PO DOKONČENÍ VÝMĚNY STŘEŠNÍHO PLÁŠTĚ OPĚT INSTALOVÁN
- OSAZENY NOVÉ STŘEŠNÍ VPUSTI Ø 125 mm, NAPOJENY NA STÁVAJÍCÍ DEŠŤOVÉ POTRUBÍ
- STŘEŠNÍ VPUSTI BUDOU OPATŘENY OCHRANNÝM KOŠEM
- ODVĚTRÁNÍ KANALIZAČNÍCH STOUPACÍCH POTRUBÍ BUDE VYTAŽENO MINIMÁLNĚ 300 mm NAD ÚROVEŇ STŘEŠNÍHO PLÁŠTĚ
- ODVĚTRÁNÍ JE POTŘEBA ODSADIT OD HRANY ATIKY (o 500 mm)
- SOUČÁTÍ REKONSTRUKCE STŘEŠNÍHO PLÁŠTĚ JE UVAŽOVÁNA VÝMĚNA OPLECHOVÁNÍ ATIK
- OPLECHOVÁNÍ ATIK BUDE REŠENO Z TITANZINKOVÉHO PLECHU
- POJISTNÉ PŘEPADY JE NUTNO VYMĚNIT ZA NOVÉ BEZ VĚTŠÍHO PORUŠENÍ VNĚJŠÍ FASÁDY OBJEKTU
- Z VNĚJŠÍ STRANY FASÁDY OSAZEN NEREZOVÝ KROUŽEN PRO ZAKRYTÍ NÁSLEDKŮ VÝMĚNY POJISTNÉHO PŘEPADU
- POJISTNÉ PŘEPADY BUDOU VYTVOŘENY U STŘEŠNÍCH VPUSTÍ
- PROSTUPY OCELOVÝCH NOSNÝCH KCÍ VZT JE NUTNÉ ZAJISTIT PROTI ZATEČENÍ NATAVENÍM LÍMCE Z HYDROIZOLAČNÍ FOLIE
- PROVEDENÍ HYDROIZOLAČNÍHO LÍMCE BUDE DLE TYPOVÉHO DETAILU VÝROBCE
- HYDROIZOLAČNÍ FOLIE MUSÍ BÝT UV STABILNÍ A ODOLNÁ POVĚTRNOSTNÍM VLIVŮM

- NUTNÉ ZACHOVAT STÁVAJÍCÍ OTVORY V ATICE PRO PROVĚTRÁNÍ VZDUCHOVÉ MEZERY STŘEŠNÍHO PLÁŠTĚ

±0,000 = nezaměřeno m.n.m. Bpv souřadný systém S-JTSK

INDEX ZMĚNY:	POPIS ZMĚNY:	PROVEDL:	DATUM ZMĚNY:
NÁZEV AKCE:  "REKONSTRUKCE STŘECHY SPISOVNY PK, PRŮMYSLOVÁ 450, PARDUBICE"		PROJEKČNÍ KANCELÁŘ:  STAR PARDUBICE S.R.O. Semtínská 56 IČ: 252 83 715 533 53 Pardubice tel: +420 466 645 970	
PROJEKTANT:  ING. ARCH MICHAL ŠKRAŇKA email: skranka.michal@gmail.com tel: +420 725 940 985	ZODPOVĚDNÝ PROJEKTANT:  ING. ZDENĚK ŠTAMBERG email: stamberg@starpce.cz tel: +420 777 624 441	STAVEBNÍK:  KRAJSKÝ ÚŘAD PARDUBICKÉHO KRAJE Komenského náměstí 125, 530 02 Pardubice, Pardubický kraj	
ADRESA STAVBY:  Průmyslová 450, 530 03 Pardubice	ČÍSLO ZAKÁZKY:  00522	FORMÁT:  A3 (420 x 297 mm)	DATUM VYDÁNÍ:
STUPEŇ:  DOKUMENTACE PRO PROVÁDĚNÍ STAVBY	STAVEBNÍ OBJEKT:	MĚŘÍTKO:  1:100	ČÍSLO PARÉ:
OBSAH:  ŘEZ A-A	ČÁST DOKUMENTACE:  D.1.1	Č. VÝKRESU:  D.1.1.3	